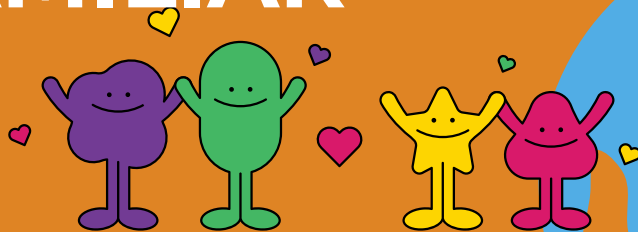


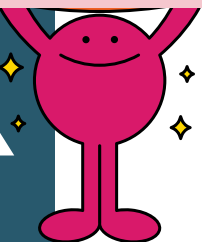
# CONCILIACIÓ FAMILIAR



## MATRIMONI

01

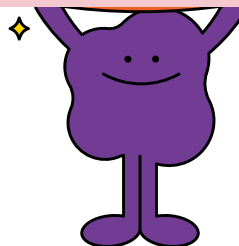
Matrimoni, registre o parelles de fet, **quinze dies naturals consecutius**. Matrimoni d'un familiar fins al segon grau de consanguinitat o afinitat. **un dia** d'absència del lloc de treball **dos dies** si el matrimoni té lloc fora de Catalunya.



02

## NAIXEMENT, ADOPCIÓ O ACOLLIMENT FILL O FILLA

El permís es de **setze setmanes per ambdós progenitors, es reconeix com a dret individual i no transferible**. De les setze setmanes, sis d'elles s'hauran de gaudir obligatòriament, ininterrompudes i a jornada completa després del naixement o resolució judicial o administrativa, en cas d'adopció, guarda o acolliment.



## PRENATAL

03

Les dones embarassades tenen dret a absentar-se del lloc de treball **per assistir a exàmens prenatals i a tècniques de preparació al part, durant el temps necessari**. Amb la justificació prèvia de la necessitat de fer-ho dins de la jornada laboral.



## LACTÀNCIA

04

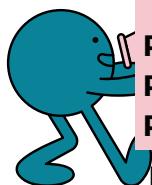
El permís per lactància és **d'una hora diària d'absència del lloc de treball, es pot dividir en dues fraccions de trenta minuts**. en cas de part, adopció o acolliment múltiple el permís és de dues hores diàries, es poden dividir en dues fraccions d'una hora. Aquest dret podrà substituir-se per una reducció de la jornada normal en mitja hora a l'inici i al final de la jornada o, en una hora a l'inici o al final de la jornada. El període del permís s'inicia un cop finit el permís per maternitat i fins que el fill o filla tingui dotze mesos.



## PER ATENDRE A FILLS I FILLES PREMATURS HOSPITALITZATS POST-PART

05

En el cas de naixement d'un fill o filla prematur o que hagi d'ésser hospitalitzat a continuació del part, **s'atorga un permís equivalent al temps d'hospitalització fins a un màxim de tretze setmanes**. Aquest permís s'inicia a partir del finiment del permís per maternitat o de la setzena setmana posterior al part, l'adopció o l'acolliment. Per naixement de fills / es prematurs o que per qualsevol altra causa hagin de romandre hospitalitzats a continuació del part, l'empleat o l'empleada tindrà dret a absentar-se del treball durant un màxim de dos hores diàries percebent les retribucions íntegres. Així mateix, tindran dret a reduir la jornada de treball fins a un màxim de dues hores, amb la disminució proporcional de les seves retribucions.



Comptem amb cadascun i cadascuna de vosaltres!

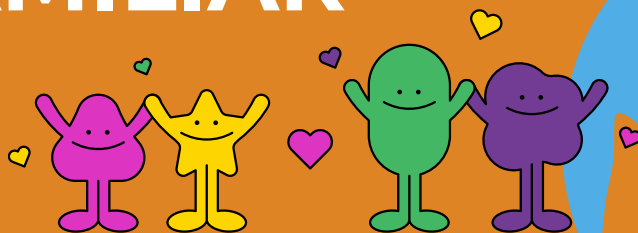
**PERQUÈ AMB TU SOM MÉS FORTS!**



Per saber més sobre el procediment a seguir, contacta amb els teus delegats i delegades de CCOO.

P  
E  
R  
M  
I  
S  
O  
S

# CONCILIACIÓ FAMILIAR



## 06 ATENDRE FILLS O FILLES AMB DISCACITATS



Els progenitors amb fills discapacitats tenen **dret conjuntament a permisos d'absència del lloc de treball per a poder assistir a reunions o visites en els centres educatius especials o sanitaris on rebin suport.**

Així mateix, tenen dret a **dues hores de flexibilitat horària** diària per a poder conciliar els horaris dels centres d'educació especial o d'altres centres on el fill o filla discapacitat rep atenció.

## 08 PER MORT, ACCIDENT, HOSPITALITZACIÓ O MALALTIA GREU



**Cinc dies** fins al primer grau de consanguinitat o afinitat: Per accident o malaltia greus, hospitalització o intervenció quirúrgica sense hospitalització que necessiti repòs domiciliari, així com de qualsevol altra persona diferent de les anteriors que convisqui amb el funcionari o funcionària en el mateix domicili i que en requereixi la cura efectiva.

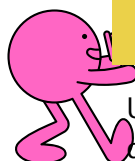
En cas de **familiars fins al segon grau** de consanguinitat o afinitat el permís serà de **quatre dies**. Quan es tracti de mort del cònjuge, parella de fet o familiar dins del primer grau de consanguinitat o afinitat, **tres dies hàbils (mateixa localitat), i cinc dies hàbils (quan sigui en diferent localitat)**. En el cas de mort de familiar dins del segon grau de consanguinitat o afinitat, el permís és de **dos dies hàbils quan es produeixi a la mateixa localitat i de quatre dies hàbils quan sigui en diferent localitat**.

Comptem amb cadascun i cadascuna de vosaltres!

**PERQUÈ AMB TU SOM MÉS FORTS!**



## 07 PERMÍS PER A LES EMPLEADES EN ESTAT DE GESTACIÓ



Un permís retribuït, a partir del dia primer de la **setmana 37 d'embaràs**, fins a la data del part per a les empleades en estat de gestació. En el supòsit de **gestació múltiple**, aquest permís podrà iniciar-se el primer dia de la setmana **35 d'embaràs, fins a la data de part.**

## 09 EXÀMENS

Per realitzar exàmens finals, altres proves definitives d'aptitud i avaluació en centres oficials homologats, proves selectives per a l'accés a places convocades per l'Ajuntament de Viladecans, **els dies durant els quals tenen lloc**. Per altres proves i exàmens en centres oficial homologats, el **temps indispensable per al desplaçament i la seva realització**. Per a les proves o exàmens en centres oficials que no tinguin el caràcter de finals, eliminatoris o definitius, gaudi d'aquest permís es limita al temps indispensable per al desplaçament i realització prova o examen, àmbit territorial de CCCA Catalunya.

## 10 CANVI DE DOMICILI

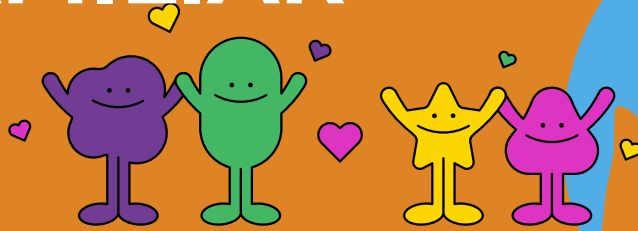
Sense canvi de residència, **dos dies hàbils continuats**, Altre localitat, **quatre dies hàbils continuats**.



Per saber més sobre el procediment a seguir, contacta amb els teus delegats i delegades de CCOO.

P  
E  
R  
M  
I  
S  
O  
S

# CONCILIACIÓ FAMILIAR



12

## PERMISOS D'ASSISTÈNCIA AL METGE EN HORES DE TREBALL

Les **visites a metges especialistes** de la Seguretat Social, o privats quan s'hagi derivat dels serveis públics de salut, **s'atorgarà el permís amb caràcter retribuït pel temps necessari per assistir a la visita.**

Les visites a metges de capçalera o pediatres només tindran caràcter retribuït quan els metges pertanyin als serveis públics de salut i s'acrediti la impossibilitat d'accedir fora d'hores de servei (per manca d'horaris de visita fora de la jornada laboral habitual del/la treballador/a). La resta de visites mèdiques tindran caràcter no retribuït, i el temps invertit que coincideixi amb l'horari laboral del treballador/a haurà de ser recuperat, o bé, descomptat de les retribucions de l'empleat.

15

## PERMÍS INDISPOSICIÓ

En cas de trobar-se el treballador o treballadora en situació de indisposició per malaltia, gaudirà de **tres dies a l'any**, S'hauran de justificar amb justificació mèdic.

16

## PERMÍS PARENTAL (NO RETRIBUÏTS)

Permís parental **no superior a vuit setmanes per a la cura de fill o filla o menor acollit fins l'edat de vuit anys**, podent-se gaudir contínues o discontinües a temps complet o parcial, comunicant-ho amb una antelació mínima de 15 dies i especificant l'inici i la fi del gaudiment.

Comptem amb cadascun i cadascuna de vosaltres!

**PERQUÈ AMB TU SOM MÉS FORTS!**



Per saber més sobre el procediment a seguir, contacta amb els teus delegats i delegades de CCOO.



11

## DEURES INEXCUSABLES DE CARÀCTER PÚBLIC O PERSONAL

A aquest efecte es considerarà com a deure inexcusable aquell l'incompliment del qual pot fer incórrer en responsabilitat, no pot ésser portat a terme mitjançant representant i el seu compliment és determinat per una norma legal o decisió administrativa o judicial. **El temps indispensable per complir-los.**

13

## PERMÍS DE FLEXIBILITAT HORÀRIA RECUPERABLE

Permís d'absència del lloc de treball **d'un mínim d'un hora i un màxim de set hores per: Visites o proves mèdiques** d'ascendents o descendents fins al segon grau de consanguinitat o afinitat. **Reunions de tutoria** amb els docents responsables dels fills o filles.

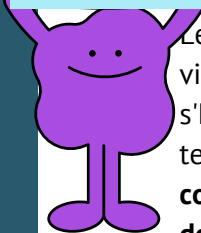
El temps d'absència l'ha de recuperar el treballador o treballadora durant la mateixa setmana en que gaudeix del permís. Aquest permisos poden ser puntuals o periòdics.



14

## PERMISOS PER SITUACIONS DE VIOLÈNCIA DE GÈNERE

Les dones víctimes de situació de violència de gènere que per aquest motiu s'hagin d'absentar del lloc de treball tenen **dret que aquestes faltes es considerin justificades d'acord que determinen serveis socials, policials o salut.**



P  
E  
R  
M  
I  
S  
O  
S